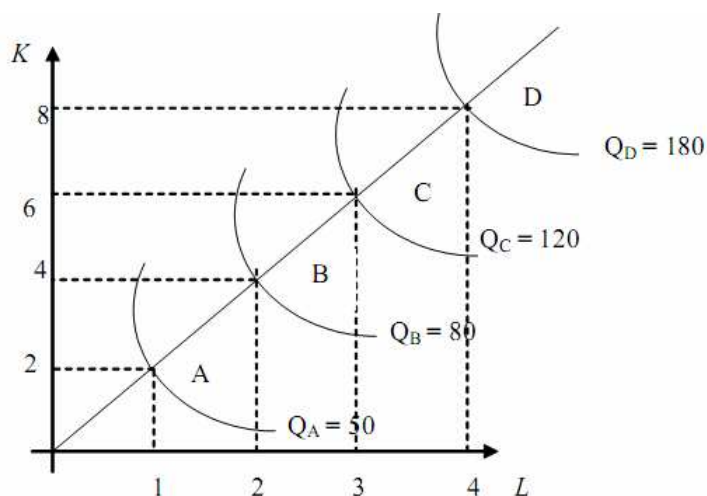


Cognome.....Nome.....  
Matricola n. ....

**B**

**MICROECONOMIA  
I PARTE  
22 APRILE 2010  
Prof.ssa Manuela Mosca**

- 1) Eriberto vuole lavorare esattamente 12 ore/settimana per integrare la sua borsa di studio. Può lavorare come aiuto bibliotecario a 8 €/ora o dare ripetizioni a tre studenti del primo anno di economia. A parte la differenza di retribuzione, Eriberto è indifferente tra i due lavori. Ognuno dei tre studenti ha una curva di domanda per le ripetizioni data da  $P = 16 - 2Q$ , dove P è il prezzo in €/ora e Q il numero di ore/settimana. Se Eriberto avesse la possibilità di fissare una tariffa in due parti per le sue ripetizioni quante ore alla settimana di lezione dovrebbe lavorare in biblioteca? Se optasse per le lezioni quale struttura tariffaria adotterebbe?
- 2) Individuate le regioni corrispondenti a rendimenti di scala crescenti, costanti e decrescenti nella mappa degli isoquanti riportata nella figura in basso.



- 3) Una moneta viene lanciata in aria per due volte. A ciascuno dei quattro possibili esiti sono assegnati i seguenti risultati:
- a) T-T vincete 28
  - b) T-C vincete 16
  - c) C-T perdetevi 12
  - d) C-C perdetevi 4

Qual è il valore atteso di questa lotteria?

Ipotizzate ora che la vostra funzione di utilità sia data da  $U = \sqrt{M}$ , dove M rappresenta la ricchezza totale. Se M ha un valore iniziale di 20 accettereste il gioco proposto?

Rispondere utilizzando lo spazio sotto ogni domanda.

4) Giacomo vince un biglietto per un concerto all'aperto. Michele ha comprato un biglietto per lo stesso concerto pagandolo 20 euro. La sera del concerto si scatena un un temporale. Che cosa faranno Giacomo e Michele se hanno gli stessi gusti musicali e se effettuano una corretta analisi costi-benefici?

5) Dimostrate graficamente il motivo per cui per misurare l'elasticità non basta la pendenza della curva di domanda.

6) Se il prodotto marginale del lavoro è pari a 3 unità di output e se il saggio marginale di sostituzione tecnica tra K e L è pari a 9, qual è il prodotto marginale del capitale?